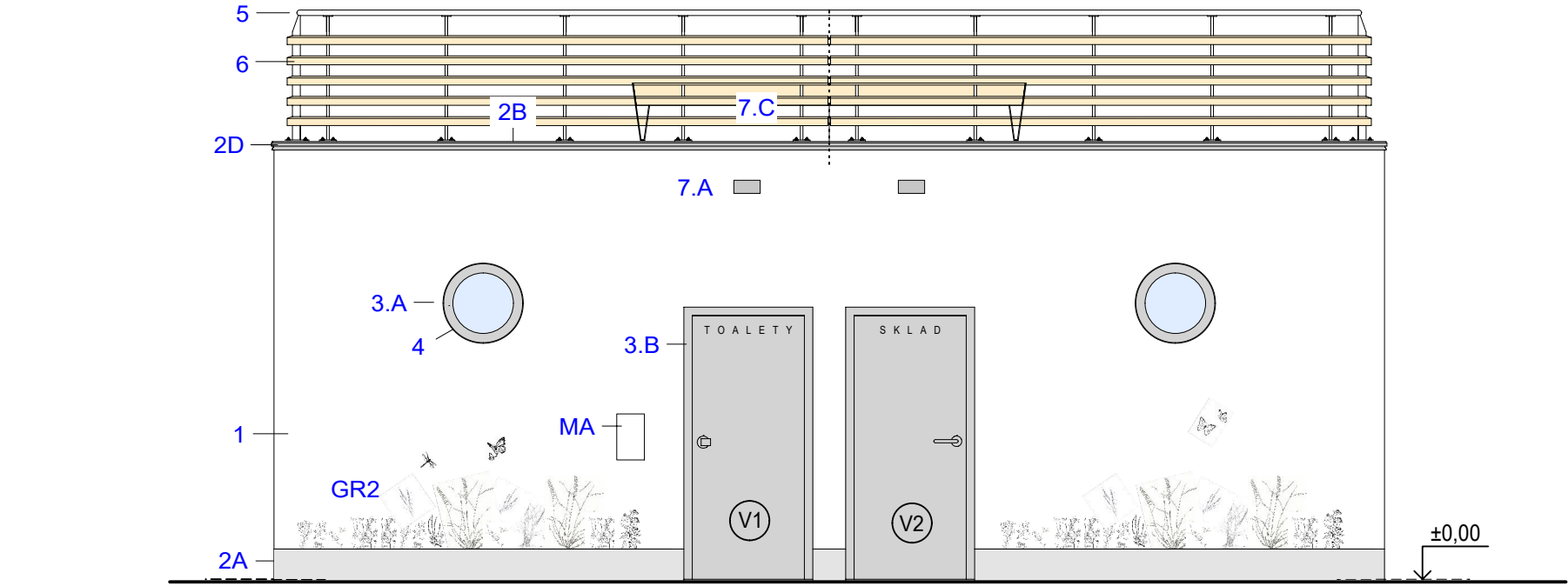
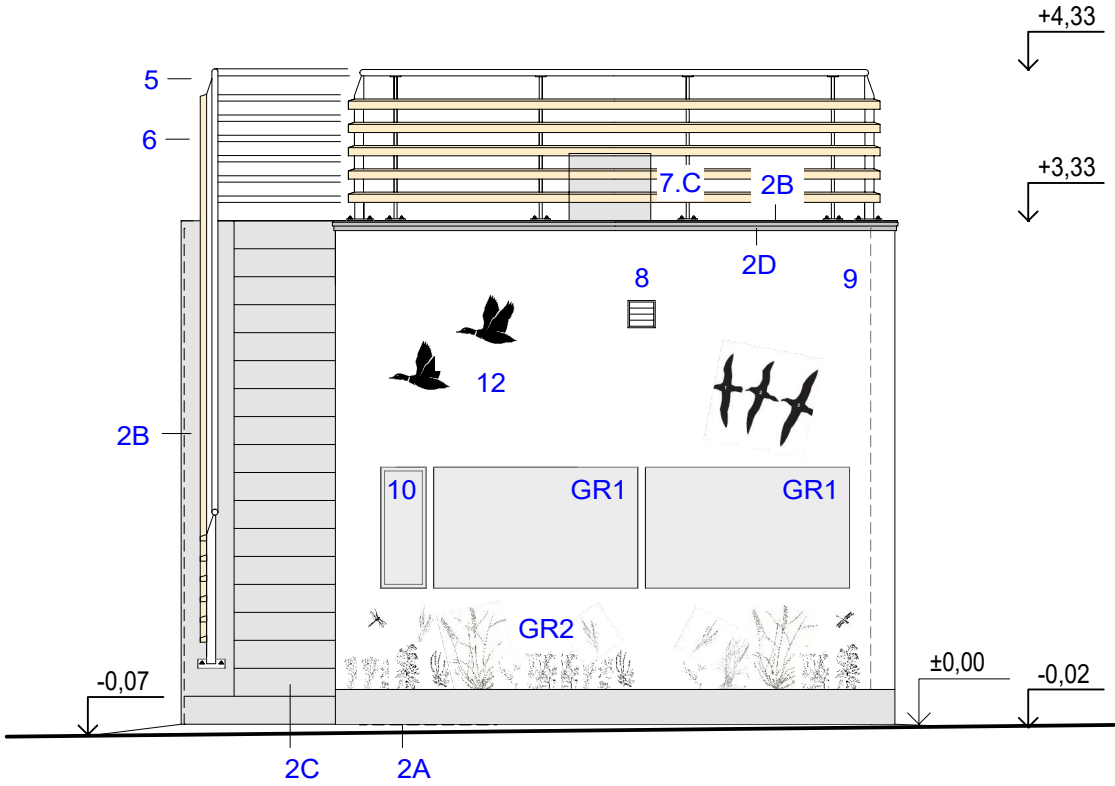


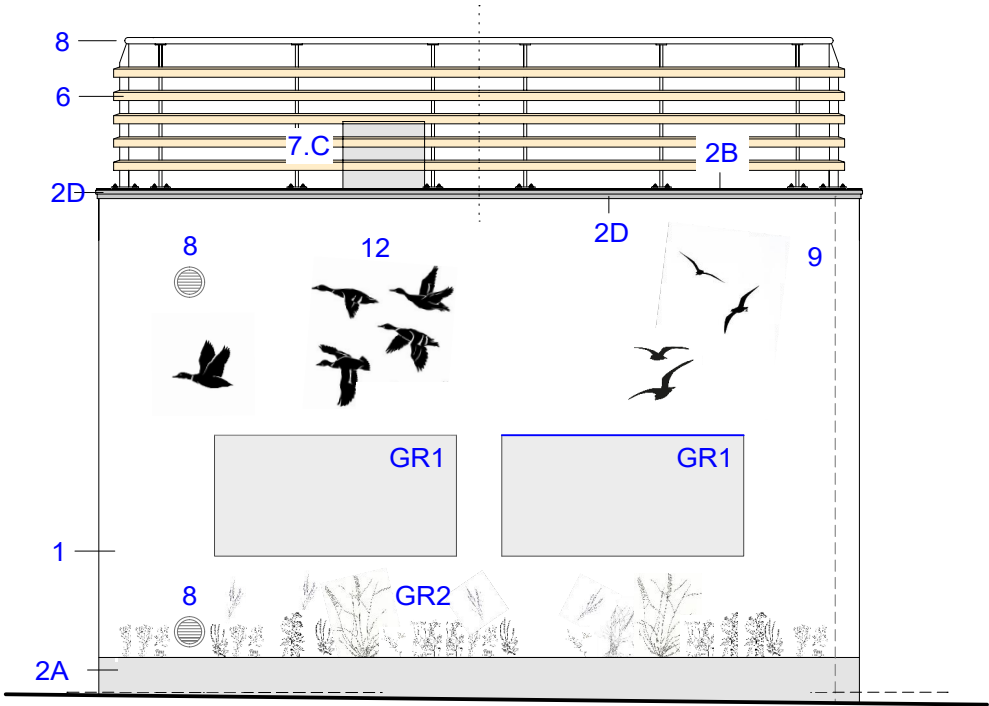
POHLED JIŽNÍ
/ OD BEČVY /



POHLED ZÁPADNÍ



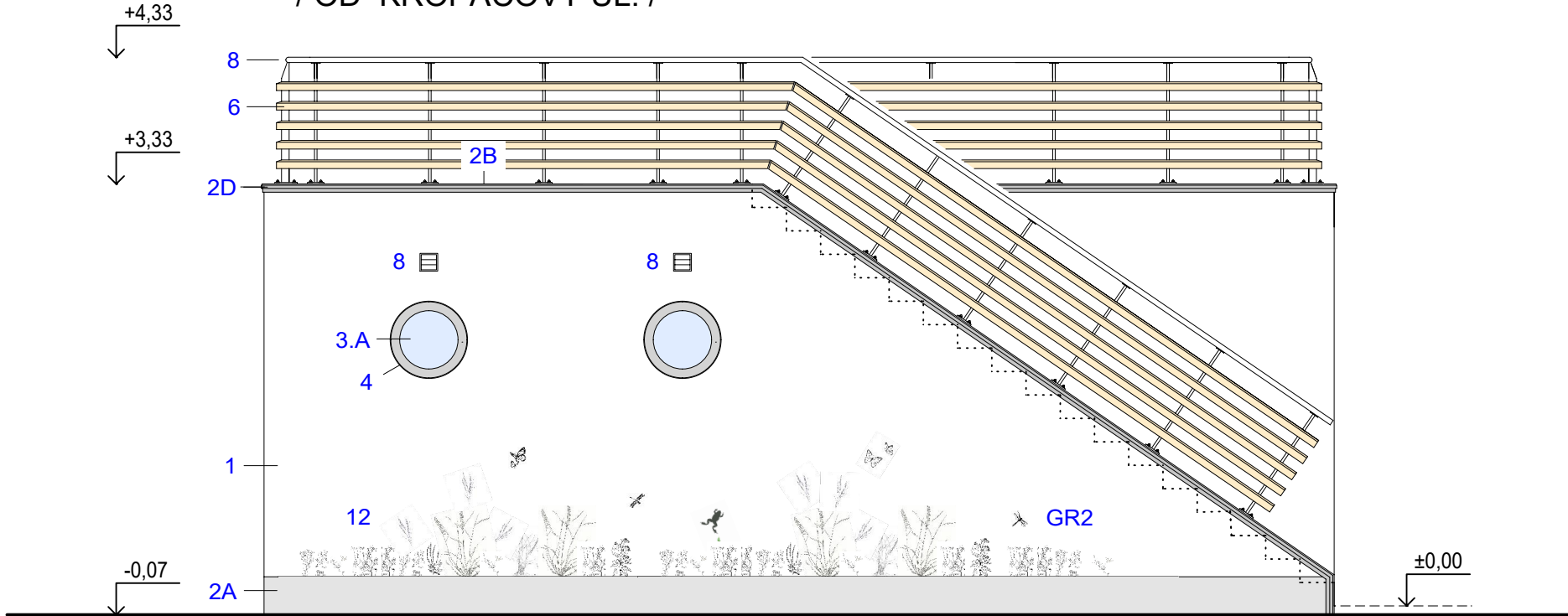
POHLED VÝCHODNÍ



LEGENDA:

- 1 - OMÍTKA HLADKÁ ŠTUKOVÁ - FINÁLNÍ FLEXI ŠTUK S VÝZTUŽNÝM VLÁKNEM - ZRNO 0,4 mm
FASÁDNÍ NÁTĚR BÍLÝ - NA BÁZI SILACRYL - SILIKONOVÝCH POJIV S NANOSTRUKTUROU A OBSAHEM UHLÍKOVÝCH VLÁKEN
- 2.A - OBKLAD SOKLU - KERAMICKÁ DLAŽBA SLINUTÁ TL. 9 mm - ZÁKL. FORMÁT 30x60 cm - SV. ŠEDÁ
- 2.B - PLOCHA ATIKY - KERAMICKÁ DLAŽBA SLINUTÁ TL. 20 mm - ZÁKL. FORMÁT 90x90 cm - SV. ŠEDÁ
- 2.C - SCHODOVÝ PRVEK - 18 ks - KERAMICKÁ DLAŽBA SLINUTÁ TL. 20 mm - SV. ŠEDÁ - ZAKÁZKOVĚ FORMÁTOVANÝ A LEPENÝ
PRVEK S NÁROŽNÍM SPOJEM NA POKOS - VYROBENÝ ZE ZÁKL. FORMÁTU DLAŽBY 90x90 cm
- 2.D - AL ZAKONČOVACÍ BALKONOVÝ PROFIL - ANTRACITOVÉ ŠEDÁ
- 3.A - VÝPLNĚ OTVORŮ - OKNA - RÁMY HLINÍK - odstín RAL 9007 - šedý hliník
- 3.B - VÝPLNĚ OTVORŮ - DVEŘE - OCELOHLINÍKOVÁ KONSTRUKCE - odstín RAL 9007 - šedý hliník
- MA - DVEŘNÍ MINCOVNÍ AUTOMAT - VESTAVNÝ
- 4 - ZÁMEČNICKÝ PRVEK - LEMOVÁNÍ KRUHOVÉHO OKENNÍHO OTVORU - PLECH TL. 2 mm
POVRCH - POZINK + LAK ŠEDÝ - odstín RAL 9007 - šedý hliník
- 5 - ZÁBRADLÍ - ZÁMEČNICKÁ KONSTRUKCE, OC. STOJINY - POZINK + LAK ŠEDOČERNÝ MAT - RAL 7015, MADLO - NEREZ
- 6 - VÝPLŇ - LATĚ SEVERSKÁ BOROVICE - TEPELNĚ UPRAVENÉ DŘEVO + OLEJOVÁ LAZURA SV. DUB
- 7.A - NÁSTĚNNÉ SVÍTIDLO VEŘEJNÉHO OSVĚTLENÍ - HLINÍKOVÁ K. - GRAFITOVÉ ŠEDÁ
- 7.B - VESTAVNÉ SVÍTIDLO KRUHOVÉ - LED 3W - HLINÍKOVÁ K. - GRAFITOVÉ ŠEDÁ
- 7.C - LAVIČKA + SVÍTIDLO POD LAVIČKOU - LED PÁSEK - SOUČÁST DODÁVKY LAVIČKY
- 8 - VENTILAČNÍ MŘÍŽKA VZT - PVC / HLINÍK - BÍLÁ (VIZ PROJEKT VZT)
- 9 - HROMOSVOD - NEREZOVÝ
- 10 - DVIŘKA ELEKTROMĚROVÉHO ROZVADĚČE - 300x800 mm - POZINK. PLECH + ŠEDÝ MATNÝ LAK
- GR1 - INFORMAČNÍ TABULE - ALUBOND PANEL 3 mm - KOTVENÝ NA FASÁDU
POLEP REKLAMNÍ FÓLIÍ - ZÁKLADNÍ PLOCHA - ŠEDÝ MAT (viz GRAFICKÉ A INFORMAČNÍ PRVKY)
- GR2 - GRAFICKÁ POVRCHOVÁ ÚPRAVA STĚN - ČERNOBÍLÁ GRAFIKA - ROSTLINNÉ A PŘÍRODNÍ MOTIVY (viz GRAFICKÉ A INFORMAČNÍ PRVKY)

POHLED SEVERNÍ
/ OD KROPÁČOVY UL. /



HL. INŽENÝR PROJEKTU: ING. ARCH. TOMÁŠ KOČNAR	ZODP. PROJEKTANT: ING. ŠÁRKA KOČNAROVÁ	ING. ARCH. TOMÁŠ KOČNAR GALAŠOVA 170 HRANICE IČO : 42965993 TEL. : 602 565 384
INVESTOR : MĚSTO HRANICE, PERNŠTEJNSKÉ NÁM. 1, 753 01 HRANICE	KRAJ : OLOMOUCKÝ	KATASTRÁLNÍ ÚZEMÍ : HRANICE
AKCE : HRANICE - REVITALIZACE NÁBŘEŽÍ V KROPÁČOVĚ ULICI - SO 03 - OBJEKT PROVOZNĚ TECH. ZÁZEMÍ		STUPEŇ PD : DPS DATUM : IV/2024 FORMÁT : A2
PŘÍLOHA: D1.1 - ARCHITEKTONICKO-STAVEBNÍ ŘEŠENÍ NÁVRH - POHLEDY	MĚŘÍTKO : 1 : 50	Č. PŘÍLOHY : D1.1.1-11